

miniguide

# BRUXELLES

## NOUVEAUX ATOUTS, NOUVEAUX ATTRAITS

MICE

Pourquoi  
choisir  
Bruxelles ?

Lieux, sites et salles  
Quoi de neuf ?

Services

Une palette  
très attractive

Réunions, événements et incentives

# Pourquoi choisir Bruxelles ?



© DPT - J.-P. Remy

**A** la fois francophone et cosmopolite, Bruxelles est une capitale, siège de nombreuses institutions de l'Union européenne, qui rivalise d'attraits et d'infrastructures de qualité pour organiser des manifestations professionnelles. Elle offre aux organisateurs de réunions, séminaires, congrès, événements et incentives un très large éventail de sites originaux et attractifs, et de lieux équipés des dernières technologies. Et

puis cette métropole dynamique et branchée dispose d'un hébergement d'une grande diversité, avec 159 hôtels toutes catégories totalisant 15 259 chambres\*. Ses hôtels s'éco-labellent et, selon l'étude de The Economist Intelligence Unit présentée au Sommet de Copenhague, Bruxelles est la capitale la plus verte d'Europe en matière de politique environnementale.

Bruxelles décline à l'envi nombre de parcs, jardins et forêts. Et le massif forestier de Soignes, le parc Tour-

nay-Solvay et les cités-jardins Floralé constituent de vrais poumons verts. Elle offre l'agréable possibilité de se déplacer à pied entre centre d'affaires, hôtels, attractions touristiques et vie nocturne. La ville mise également sur la mobilité douce pour séduire ses visiteurs, avec, entre autres, le système Villo proposant 180 stations de locations de vélos dans la ville. Enfin, une gastronomie « slow food » fait son apparition avec des restaurants qui privilégient les produits locaux de saison et biologiques. Une offre durable qui s'étouffe\*\*...

\*Rapport annuel 2008 / Édition 2009

\*\*[www.brusselsgreen.com](http://www.brusselsgreen.com)



© Xavier Clés



© D.R.

## ZOOM SUR LA MEETING INDUSTRY

# Profil et satisfaction des organisateurs de réunions

Le choix de Bruxelles est motivé principalement par l'attractivité de la ville (40 %), la position centrale de la capitale belge (34 %), la présence d'organisations internationales (20 %), le choix imposé par le client (13 %), l'expérience (7 %) et les disponibilités (6 %).

- Bruxelles est choisie principalement pour : des conventions et congrès (34 %), des réunions et séminaires (29 %), les « special venues »\* (24 %) et les centres de congrès (14 %).
- Les attentes pré et post réunions sont : le tour de la ville (25 %), la vie culturelle (22 %), les musées et les attractions (13 %), la vie nocturne (7 %)...
- La perception de Bruxelles comme destination MICE.
- Trois points positifs : l'accessibilité, la gastronomie et la destination considérée comme ville « d'affaires ».

\* Rapport annuel 2008 / Édition 2009

\*\* Salles dans un bâtiment culturel ou historique

## CARNET DE VOYAGE

### Où se renseigner ?

Office Belge de Tourisme Wallonie - Bruxelles. Contact : Marie Breton.  
274, boulevard Saint-Germain  
75007 Paris

Tél. : 01 53 85 05 23

Fax : 01 40 62 97 48

[mbreton@belgique-tourisme.fr](mailto:mbreton@belgique-tourisme.fr)

[www.belgique-tourisme.fr](http://www.belgique-tourisme.fr)

[www.meetingpointbelgium.be](http://www.meetingpointbelgium.be)

### Comment s'y rendre ?

**En train :** Bruxelles est un hub incontournable du rail européen (Thalys, ICE, Eurostar, TGV...).

#### • Thalys International

25 liaisons quotidiennes entre Paris et Bruxelles, soit un départ toutes les demi-heures. 1h22 pour rejoindre Bruxelles-Midi au départ de Paris-Nord. [www.thalys.com](http://www.thalys.com)

#### • SNCF TGV

TGV propose 8 allers-retours quotidiens pour Bruxelles, sans correspondance, au départ d'une trentaine de villes en France (Lyon, Marseille, Montpellier, Saint-Pierre-des-Corps, Bordeaux ou encore les gares d'aéroport Charles de Gaulle TGV et Marne-la-Vallée - Chessy...). Au départ de Lyon Part-Dieu, 5 liaisons par jour en moins de 4h.

*Renseignements et réservations : gares, agences de voyages agréées SNCF, au 3635 (0,34 €/mn TTC) ou [www.voyages-sncf.com](http://www.voyages-sncf.com)*

### En avion :

#### • Brussels Airlines

Au départ de Paris, Lyon (4 vols/jour), Marseille (3 vols/jour), Nice (4 vols/jour), Strasbourg (2 vols/jour), Toulouse (3 vols/jour) et Genève (7 vols/jour).

[www.brusselsairlines.com](http://www.brusselsairlines.com)

[bgroupdesk@brusselsairlines.com](mailto:bgroupdesk@brusselsairlines.com)

## le saviez-vous ?

BRUSSELS AIRLINES a intégré Star Alliance : grâce à sa flotte de 45 appareils, Brussels Airlines opère depuis Bruxelles près de 300 vols quotidiens vers 55 destinations européennes et 16 destinations africaines.

2009, ANNÉE RECORD pour l'aéroport de Bruxelles Sud Charleroi : avec une augmentation du nombre de passagers de 33 % par rapport à 2008.

**WI-FI À BORD DES THALYS :** Thalys est le seul opérateur ferroviaire international à grande vitesse proposant à l'ensemble de ses passagers un service d'accès Internet Wi-Fi. En janvier 2010, près de 500 000 voyageurs en ont profité. Relever ses e-mails, surfer sur Internet ou se connecter à son réseau d'entreprise... 60 % des voyageurs qui accèdent à ce service sont des utilisateurs fréquents. En Comfort 1, un passager sur quatre utilise déjà le Wi-Fi à bord !

#### • Air France

Au départ de Lyon, 3 vols quotidiens du lundi au vendredi et 2 vols le dimanche. [www.airfrance.fr](http://www.airfrance.fr)

#### • easyJet

La compagnie low-cost dessert l'aéroport de Bruxelles International (14 km du centre) depuis Nice, Lyon et Genève. [www.easyjet.com/fr](http://www.easyjet.com/fr)

#### • Ryanair

L'aéroport de Bruxelles Sud Charleroi (à 60 km de Bruxelles) est desservi par Ryanair depuis Bordeaux, Carcassonne, La Rochelle, Marseille MP2, Montpellier, Nîmes, Pau, Perpignan... [www.ryanair.com/fr](http://www.ryanair.com/fr)

Lieux, sites  
et salles

# Quoi de neuf ?

## OUVERTURE DE SQUARE BRUSSELS MEETING CENTRE

Inauguré fin septembre 2009 après deux ans et demi de rénovation et d'extension, le SQUARE Brussels Meeting Centre (ancien Palais des Congrès de Bruxelles), qui bénéficie d'une situation privilégiée au Mont des Arts, quartier historique et culturel de la capitale belge, a pour ambition de devenir l'un des lieux de réunions parmi les plus « tendance » en Europe.

SQUARE dispose de nombreux atouts, parmi lesquels une capacité totale d'espaces de conférences de 13 000 m<sup>2</sup>, une importante infrastructure moderne qui comprend trois grands auditorios, de nombreuses salles multifonctionnelles, un hall d'exposition modulable, ainsi qu'une brasserie avec terrasse et un hall avec une vue panoramique spectaculaire sur la ville de Bruxelles, tous deux conçus par Arne Quinze.

SQUARE, qui mise sur 250 000 visiteurs belges et internationaux et un chiffre d'affaires moyen estimé entre 13 et 20 millions d'euros par an, s'adapte à tous les types de manifestations (conférences internationales, réunions d'entreprise, lancements de produits, défilés de

mode, galas, remises de prix, projections de films...).

[www.square-brussels.com](http://www.square-brussels.com)

## DÉCOUVREZ LE MUSÉE MAGRITTE!

Plus important peintre belge du XX<sup>e</sup> siècle, et artiste surréaliste de renommée internationale, René Magritte a depuis juin 2009 un musée à la hauteur de son œuvre, au cœur de Bruxelles, sa ville d'adoption. Situé Place Royale, à deux pas de la Grand-Place et de SQUARE, il présente la plus grande collection

au monde d'œuvres de René Magritte, soit 200 pièces exceptionnelles, dont les plus célèbres comme « L'Empire des Lumières », « Le Joueur secret », « Le Retour », mais aussi des archives, lettres, photos, dessins, gouaches, affiches, films... Avec « Les Nocturnes Magritte », offrez-vous une nocturne exclusive suivie d'un cocktail : après un verre d'accueil, vos invités pourront suivre un guide professionnel qui leur fera découvrir l'univers surréaliste de Magritte.

[www.musee-magritte-museum.be](http://www.musee-magritte-museum.be)



© SQUARE - Brian Gooss



© OFT - J.-H. Remy

## LE BOIS DE LA CAMBRE: NOUVEAU QUARTIER « TENDANCE »



© D.R.

★ **Le Chalet Robinson.** Composé de plusieurs espaces de réception sur deux niveaux et d'une magnifique terrasse, il s'agit d'un site exceptionnel, idéal pour accueillir tous les types d'événements (réception, dîner de gala, cocktail, mariage et manifestation sportive).

[www.chouxdebruxelles.be](http://www.chouxdebruxelles.be)

★ **The Wood.** Après une réhabilitation complète du lieu dont les bâtiments datent de 1880, ce restaurant offre, en plus de ses 100 couverts intérieurs, une terrasse magnifique de

**BRUSSELS SPECIAL VENUES : LES PLUS BELLES SALLES EN UN SEUL CLIC.** Brussels Special Venues est une association réunissant 25 lieux d'exception à Bruxelles. Envoyez votre demande et tous les membres correspondant à vos critères vous répondent. Chaque site, d'une capacité minimum de 250 personnes, propose un service ultra professionnel. Avec un seul mot d'ordre : la qualité de votre événement. Tous les membres de BSV, qui accueillent quelque 4 500 événements par an réunissant plus de 300 000 personnes, ont adhéré à la charte de qualité du Bureau des Congrès de Bruxelles (BITC).

[www.venues.be](http://www.venues.be)

150 autres couverts. Il se transforme également en bar du mercredi au samedi, programmant les meilleurs DJ. Voici une toute nouvelle référence des nuits bruxelloises.

[www.thewood.be](http://www.thewood.be)

### ★ **Les Jeux d'Hiver - La Patinoire.**

Agrémentés d'un mobilier haut de gamme et d'installations techniques dernier cri, ces deux sites mettent leur expérience et leurs infrastructures à la disposition des entreprises pour la réalisation d'événements tels des lancements de produits, des conférences...

[www.jeuxdhiver.be](http://www.jeuxdhiver.be)

## SPECIAL INCENTIVES GOURMANDS

### ★ **La Maison des Maîtres Chocolatiers Belges.**

Située sur la Grand-Place de Bruxelles, c'est la nouvelle vitrine de dix artisans d'excellence travaillant le chocolat belge dans la plus pure tradition. Au programme : une école du chocolat avec des ateliers « découverte du chocolat », une académie du chocolat dans un espace décliné sur le thème du chocolat blanc, organisation d'événements « gourmands » sur mesure.

[www.mmcb.be](http://www.mmcb.be)



© OPT - Aleksandra Pereslino

## le saviez-vous ?

**LA VILLA DU BARON EMPAIN**, l'un des plus beaux chefs-d'œuvre de l'Art déco en Belgique, rouvrira ses portes le 21 avril 2010 et accueillera un centre d'art et de dialogue entre l'Orient et l'Occident.

[www.villaempain.com](http://www.villaempain.com)

**VIAGE**, ce nouveau complexe, boulevard Anspach, devrait ouvrir ses portes le 22 avril 2010. On y trouvera le plus grand casino de Belgique, une salle de spectacles, des bars et restaurants.

[www.viage.be](http://www.viage.be)

Et pour tous vos événements à tonalité « verte », sachez que le **MUSÉE DES SCIENCES NATURELLES** inaugurera le 6 octobre 2010 sa Galerie de la Biodiversité en ville, point d'orgue de l'Année de la biodiversité 2010.

[www.sciencesnaturelles.be](http://www.sciencesnaturelles.be)



© Muséum des Sciences naturelles

★ **L'Atelier Yves Mattagne.** Envie d'un atelier de cuisine convivial pour élaborer en petits groupes un menu gastronomique ? Au cœur de Bruxelles, le site historique de Tour & Taxis accueille le nouvel Atelier Yves Mattagne à la fois école de cuisine, traiteur, event hall, bar... Un bel espace de près de 400 m<sup>2</sup>, d'une capacité de 250 personnes, aménagé de façon flexible et multifonctionnelle.

[www.atelieryesmattagne.com](http://www.atelieryesmattagne.com)

## Hébergement, restauration et services

# Une palette très attractive



© D.R.

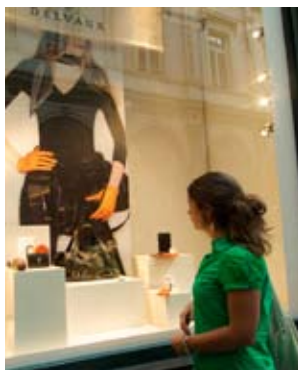
### BRUSSELS BOOKING DESK

Créée par les opérateurs du tourisme bruxellois, le Brussels Booking Desk propose l'un des systèmes de réservations, pour individuels et groupes, parmi les plus performants en Europe. Pour les groupes, il agit en tant que centrale de pré-réservations, mais ne gère pas les « rooming lists » et n'est pas responsable du paiement des nuitées aux hôtels. Concrètement, les hôteliers mettent à disposition de la centrale un allottement correspondant à 25 % de leur capacité de nuitées avec un prix maximum fixé par catégorie d'hôtel. Les prix s'entendent hors petit déjeuner et intègrent déjà une commission de l'ordre de 10 % pour les intermédiaires et/ou les organisateurs d'événements.

[www.brusselsbookingdesk.be](http://www.brusselsbookingdesk.be)

### PERSONAL SHOPPER

L'office de tourisme de la ville de Bruxelles (BI-TC), en partenariat avec Modo Bruxellae (association qui assure la promotion de la mode bruxelloise à l'étranger), a lancé le service haut de gamme Personal Shopper pour faire découvrir les ta-



© OFP/Alca Koopmanoff

lents bruxellois en matière de mode et de décoration. Les circuits sont conçus sur mesure en fonction des goûts et des budgets, avec chauffeur et limousine.

[www.brusselsinternational.be/wabxlint/fr/15801/bruxelles-personal-shopper.act](http://www.brusselsinternational.be/wabxlint/fr/15801/bruxelles-personal-shopper.act)

### APARTHOTEL

♦ **Adagio Brussels Centre Monnaie**: Ouvert au sein de la Galerie Anspach rénové, il compte 140 appartements entièrement équipés, du studio 2 personnes au deux-pièces pour 4 personnes.

[www.accorhotels.com/fr/hotel-7242-adagio-city-aparthotel-brussels-centre-monnaie/index.shtml](http://www.accorhotels.com/fr/hotel-7242-adagio-city-aparthotel-brussels-centre-monnaie/index.shtml)

### SPÉCIAL BIEN-ÊTRE

♦ **Détente multi-ethnique au Dolce La Hulpe** cet hôtel, situé dans le cadre bucolique de la forêt de Soignes, a choisi la marque Cinq Mondes pour inaugurer son nouveau spa, avec une vaste gamme de soins inspirés de pratiques traditionnelles du monde entier. Il offre 264 chambres, deux restaurants et un centre de conventions avec, entre autres, deux auditoriums (500 et 150 places) et 35 salles de réunions.

[www.dolce-la-hulpe-brussels-hotel.com](http://www.dolce-la-hulpe-brussels-hotel.com)

♦ **Spa au Château du Lac**: 5 étoiles de la région du Brabant wallon, le Château du Lac dispose d'un nouveau spa de 1 500 m<sup>2</sup>. Au calme, à



20 minutes de Bruxelles, surplombant le lac de Genval, il constitue une destination prisée pour les séjours d'entreprises avec ses 122 chambres de luxe, 23 salles de réunions (jusqu'à 1 300 personnes) et une quinzaine de parcours de golf à proximité.

[www.martinshotels.com](http://www.martinshotels.com)

## VOUS AVEZ DIT GASTRONOMIE ? OUI, MAIS DESIGN !



◆ **Midi Station** : voici un nouvel endroit emblématique de Bruxelles, pour se restaurer, faire du business ou parler autour d'un verre à toute heure du jour ou de la nuit, sept jours sur sept.

[www.midistation.eu](http://www.midistation.eu)

◆ **Axcess** : ce restaurant (cuisine fusion à tendance asiatique) et bar-club de plus de 500 m<sup>2</sup> (100 cou-

verts) est situé dans le prestigieux Entrepôt Royal sur le site Tour & Taxis. Organisation d'événements, mini concerts, soirées thématiques, et galerie d'art.

[www.laxess.be](http://www.laxess.be)

◆ **Kwint** : premier représentant en Belgique et relais croisé de deux institutions de la gastronomie parisienne, La Maison de la Truffe et Kaspia, le Kwint décline une carte dédiée aux produits nobles (caviar, crabe royal, jambon ibérique, homard norvégien...). Un monde de sensations dans un écrin design signé Studio Arne Quinze !

[www.kwintbrussels.com](http://www.kwintbrussels.com)

◆ **Pixel Bar** : rue Ernest-Allard, cette création du designer belge Charles Kaisin est envoûtante. Pour les amateurs de vin, il a eu l'idée de pixelliser la photo d'un paysage bucolique.

◆ **Crystal Lounge** au Sofitel Bruxelles Le Louise : Cette adresse de prestige propose un nouveau style de restaurant bar lounge (85 couverts) dans un cadre design signé Antoine Pinto. La cuisine du chef Serge Eymery invite à un voyage à travers les saveurs, revisitant les classiques de la gastronomie française, les spécialités belges avec une touche méridionale.

[www.crystallounge.be](http://www.crystallounge.be)

## demandez le programme

**EXPOSITION « LE SYMBOLISME »**, Musées royaux des Beaux-Arts de Belgique, jusqu'au 27 juin 2010.

**KUNSTENFESTIVALDESARTS** : du 7 au 29 mai 2010, un festival résolument urbain et cosmopolite.

**ZINNEKE PARADE** : le samedi 22 mai 2010, dans les rues de Bruxelles, sur le thème « À table - Aan tafel ».

**BRUSSELS JAZZ MARATHON** : du 28 au 30 mai 2010, les grands noms de la scène jazz belge côtoient les jeunes talents prometteurs.

## la bd toujours à l'honneur en 2010



Pour des incentives ou des rallies, le « Parcours BD », qui compte déjà près de 40 fresques murales de personnages BD constitue un fil rouge épatant. Le nouveau musée Hergé ouvert en juin 2009 à Louvain-la-Neuve (30 km de Bruxelles) est devenu une étape incontournable. À Bruxelles, le Centre belge de la Bande dessinée reste le port d'attache privilégié du 9e art. Enfin, sachez que le MOOF (Museum Of Original Figurines) est doté d'un espace événementiel de 3 000 m<sup>2</sup> exclusivement consacré à la BD.

[www.brusselscomics.com/fr/route\\_bd.cfm](http://www.brusselscomics.com/fr/route_bd.cfm) • [www.cbbd.be](http://www.cbbd.be) • [www.museeherge.com](http://www.museeherge.com) • [www.moof-museum.be](http://www.moof-museum.be)

# Surréaliste? Non, belge!

Votre  
événement  
au cœur de  
l'Europe

Originalité ? Proximité ?  
Efficacité ? Bruxelles,  
la ville de Magritte, vous  
propose une palette  
d'idées pour réussir  
vos événements,  
congrès et incentives.

Retrouvez-nous les  
24 et 25 mars 2010  
à **MEDEX**,  
Paris-Pavillon  
Dauphine,  
stand D11.



**Office Belge de Tourisme**  
Wallonie • Bruxelles

Représentation en France  
de Wallonie-Bruxelles Tourisme

Office belge de tourisme Wallonie-Bruxelles  
274, boulevard Saint-Germain 75007 Paris, 01 53 85 05 20  
mbreton@belgique-tourisme.fr, [www.meetingpointbelgium.be](http://www.meetingpointbelgium.be)